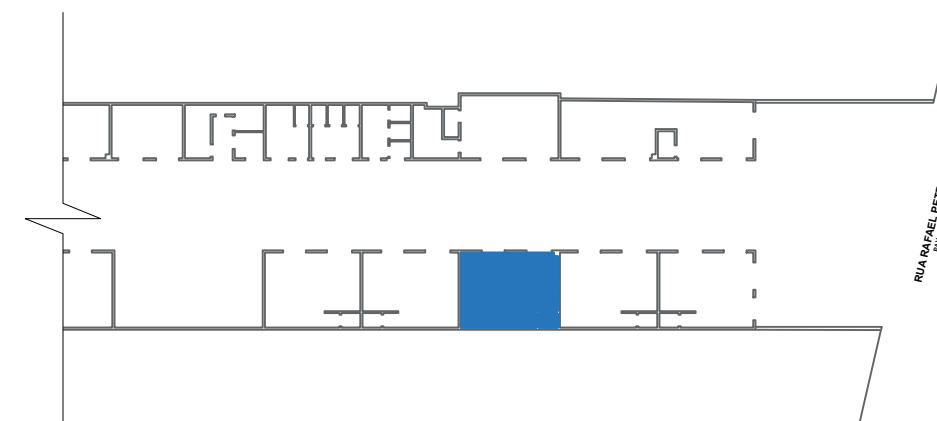
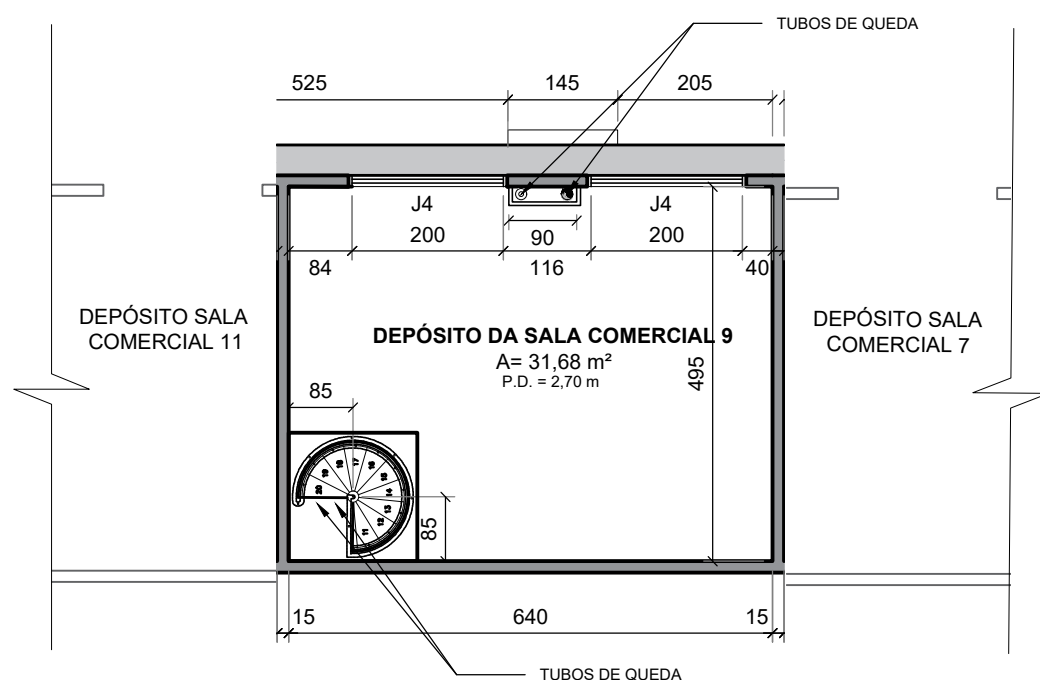


PLANTA BAIXA SALA COMERCIAL 9
ESCALA: 1:100



PLANTA DE SITUAÇÃO SALA COMERCIAL 9
ESCALA: 1:500



PLANTA PAVIMENTO SUPERIOR SALA COMERCIAL 9
ESCALA: 1:100

PORTAS E JANELAS		ACABAMENTOS	
SALA COMERCIAL	PORTAS DE ABRIR 2 FLS. EM VIDRO TEMPERADO (TIPO BLINDEX), ESP. 10 MM, 1,65 X 2,10 M (P4)	SALA COMERCIAL	PAREDES E LAJE PINTADAS COM TINTA LÁTEX E PISO ACABADO EM CIMENTO QUEIMADO
SALA COMERCIAL	JANELAS DE CORRER EM VIDRO TEMP (TIPO BLINDEX), ESP. 10 MM, 1,50 X 1,65M, PEIT. 0,50 M (J1)	BANHEIRO	PISO E PAREDES REVESTIDAS EM CERÂMICA E LAJE PINTADA COM TINTA LÁTEX
BANHEIRO	PORTA DE ABRIR 1 FOLHA EM MADEIRA OCA, ESP. 3,5 CM, 0,80 X 2,10 M (P2)	LAVATÓRIO	PISO CERÂMICO, PAREDE DA PIA COM CERÂMICA À MEIA ALTURA E FORRO PINTADO COM TINTA LÁTEX
DEP. PAV. SUPERIOR	JANELAS DE CORRER EM VIDRO TEMP. (TIPO BLINDEX), ESP. 10 MM, 1,30 X 2,00 M, PEIT. 0,80 M (J4)	DEP. PAV. SUPERIOR	PISO EM CIMENTO QUEIMADO, PAREDES PINTADAS EM TINTA LÁTEX E FORRO EM PVC

OBRA:			
MERCADO MUNICIPAL BECO DO PESSA LANCHONETE			
			
Prefeitura Municipal de Jaguaraiava			
Praça Isabel Branco 142 - Cidade Alta - Fone (43) 3535-9400 - Fax (43) 3535-9400 Jaguaraiava -PR - CEP: 84.200-000 - CNPJ 76.910.900/0001-38			
Secretaria Municipal de Infraestrutura e Habitação			
GESTÃO:		TÍTULO:	
2016 - 2020 JOSÉ SLOBODA PREFEITO MUNICIPAL		PLANTA BAIXA - SALA COMERCIAL 9 E DEPÓSITO	
RESPONSÁVEL TÉCNICO:		DESENHO:	PRANCHA:
JULIANNA MENDES CAU A67.970-4		REGINALDO	ÚNICA
		DATA:	ESCALA:
		09/10/2020	INDICADA